



Le Train Jaune

Les fiches documentaires

N°4 – Janvier 2013



par Julien Bouton

<http://modelisme.uaiigf.asso.fr/>



*(Ci-dessus en haut) la gare de Font Romeur en 1969.
Photo: Collection Guillaume Pourgeaux*

LES BÂTIMENTS

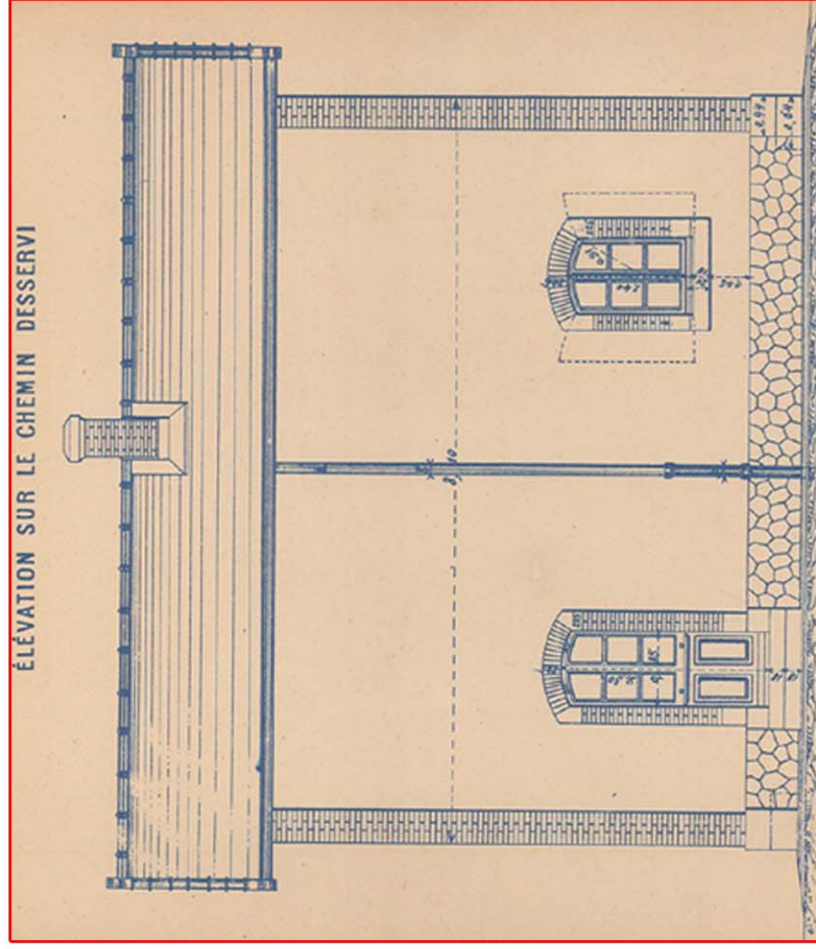
Pour ce nouveau numéro des fiches documentaires "Le Train Jaune", je vais vous présenter une partie des bâtiments que l'on trouve le long de la célèbre ligne du Train Jaune. Les bâtiments et leurs aménagements ont été généreusement dimensionnés lors de leur construction. En effet, pendant des années, le trafic marchandise était omniprésent grâce à la rapidité que celui-ci pouvait offrir. On découvre deux types de gare :
- Les bâtiments parallèles à la voie. Souvent à deux portes mais en fonction de l'importance de la halte, une troisième porte pouvait lui être adjointe. Dans la quasi totalité, une halle est accolé au BV.

- L'autre type de bâtiment est perpendiculaire à la voie, il ressemble à une maison de PN modifiée avec une aile à une porte. Pour un chemin de fer métrique, les bâtiments sont dans le pur style « MIDI » et largement dimensionnés. A noter une différence par rapport à d'autres constructions de la plaine, au niveau de l'inclinaison de la toiture, plus pentue en raison des conditions climatiques hivernales.



Maison de Garde Barrière

Autres bâtiments importants sur la ligne, les maisons garde barrière. On en dénombre 65 dont quatre qui coupent la RN116. Les maisons comportent deux étages, un pignon où s'ouvre une fenêtre et un toit à deux pans en ardoise. Petit détail, les volets sont peints en vert. Les toilettes se trouvent dans la cour. Comme nous sommes en montagne, les maisons possèdent un four permettant de faire cuire le pain. Très pratique quand on est éloigné du reste du monde !!! Le dernier passage à niveau gardé se trouvait sur la route reliant Puigcerdà à Livia (enclave Espagnole à côté de Bourg Madame.) Les maisons de cantonniers sont construites en reprenant le plan des maisons garde barrière. A une différence près : elles ne sont pas habitées en permanence mais servent aux agents lors d'importants travaux de maintenance ou de déneigement. Il en reste actuellement quelques unes dont trois sur le site de Galaman.

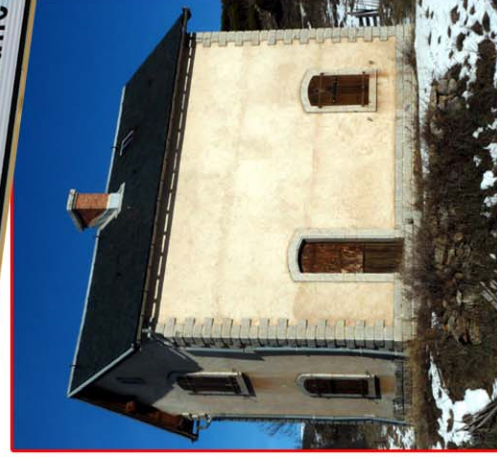


(En haut), un train passe devant le site de Galaman (Juin 2011)
Photo : Bouton Julien

(En bas, à gauche), maison garde barrière perchée sur son promontoire. (Avril 2011) Photo : Bouton Julien

(Ci dessus et page 4), extrait de plan SNCF sur les maisons garde barrière. Collection : Bouton Julien

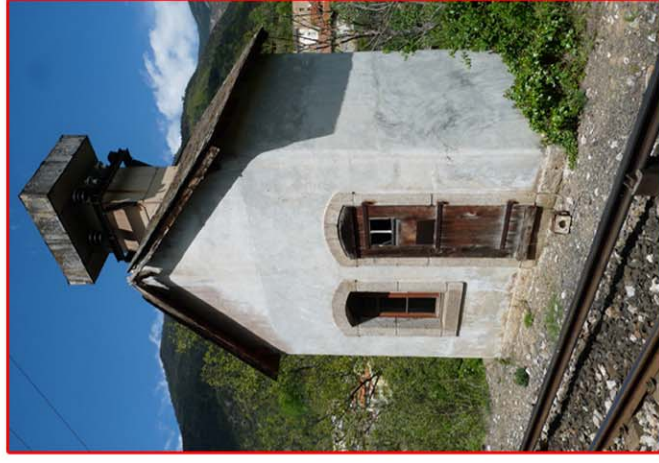
(A gauche), maison de cantonniers sur le site de Galaman (Janvier 2013) Photo : Bouton Julien



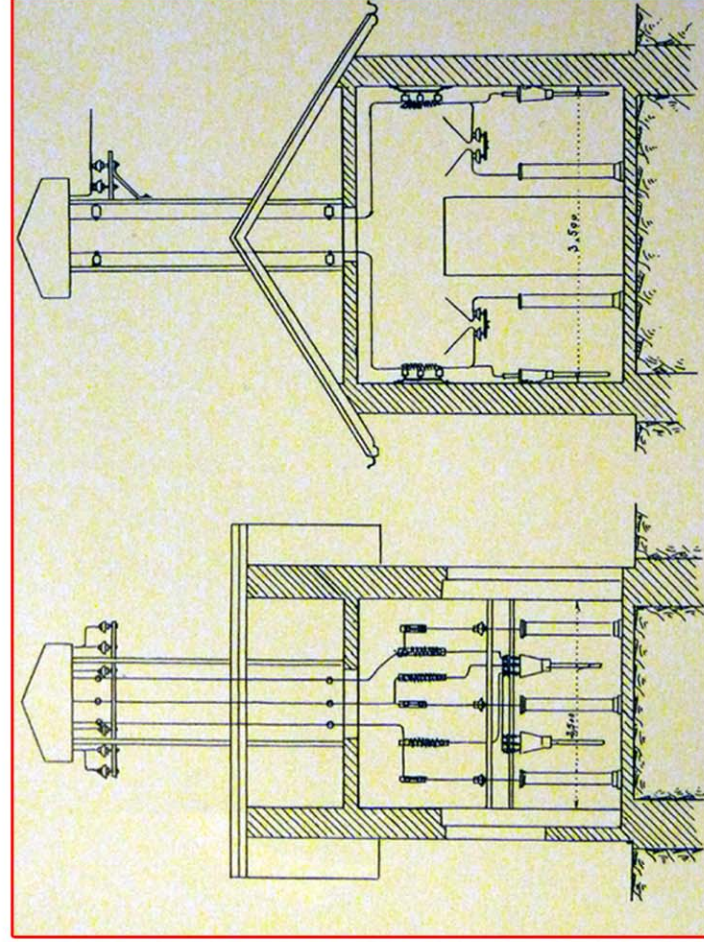


Les Commutateurs

Les petites guérites que l'on aperçoit tout le long de la ligne du Train Jaune, sont appelées «commutateur». L'arrivée du courant se fait par la "cheminée" et à l'intérieur se trouve des manettes permettant de couper l'alimentation du troisième rail sur des tronçons afin de travailler en toute sécurité. De nos jours, les nouvelles sous stations ont rendu obsolète les commutateurs. Ils sont pour la plupart abandonnés et en très mauvais état.



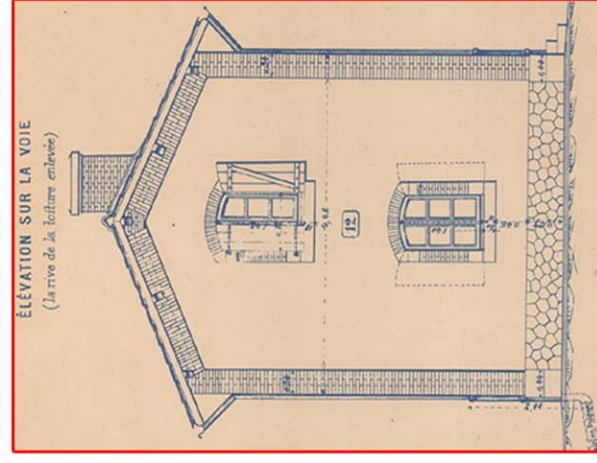
(Ci-contre), Schéma d'un commutateur. On remarque les câbles électriques et les sectionneurs.
Collection : Pourageaux Guillaume/
LVDR " Les cent ans du Train Jaune "



(Ci dessus à gauche), détail de la cheminée d'un commutateur (Avril 2012) photo : Lherbon Pierre.

(Ci dessus, à droite), commutateur en gare de Serdinya (Avril 2012)
Photo : Bouton Julien

(En haut de page), un Train Jaune quitte la gare de Fontpédrouse en direction de Villefranche Vernet Les Bains. On remarquera le commutateur en ruine derrière le train. (Avril 2012)
Photo : Lherbon Pierre

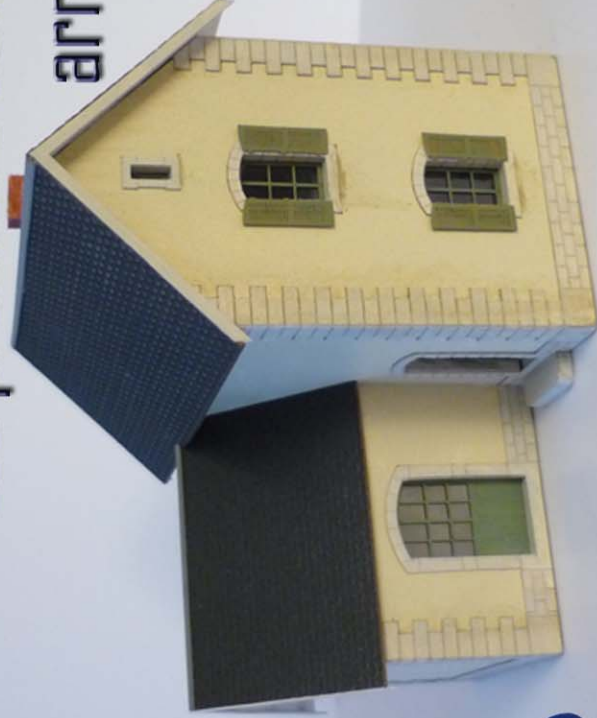


Depuis quelques semaines maintenant, Christophe Constant a entamé la création d'une nouvelle collection de bâtiments pour la ligne du Train Jaune. Les bâtiments seront commercialisés sous la marque maintenant bien connue d'Architecture et Passion. Sont déjà prévus les gares de Nyer, Fontpédrouse et Saillagouse. Viendront après le commutateur, les PN et d'autres surprises. Les édifices sont construits en carton de diverses épaisseurs découpées au laser.

(Ci contre à droite), La gare de Nyer est déjà reproduite par Architecture et Passion. D'autres suivront.

SERDINYA

Les premiers bâtiments arrivent !



(Ci contre à gauche), la gare de Nyer dans son environnement, on est loin des grandes lignes de la SNCF. La gare est aujourd'hui abandonnée. Photo: Bouton Julien (Avril 2012).

(Ci dessous à gauche), La gare de Mont Louis la Cabanasse. Ces dimensions donnent l'importance du trafic de l'époque dans cette gare. Aujourd'hui, la halle a été transformée en sous station et la SNCF continue la vente de billets tandis que l'infra occupe une partie du bâtiment. Photo: Bouton Julien (Janvier 2013).

(Ci dessous), la gare d'Olette avec sa façade recouverte de pierres. Cet habillage n'est pas d'origine mais la gare est bien conservée par rapport à ses soeurs. Photo: Bouton Julien (Avril 2012).

