



le bulletin

La Petite Ceinture de Paris

avec ses extensions ferroviaires

n° 1
Octobre 2016

INFORMATIONS - ETUDES TECHNIQUES - LES TRAVAUX DANS LES ASSOCIATIONS



L'édito

Après une année de réflexion et d'échange entre les modélistes de la commission nationale modélisme et patrimoine ferroviaire de l'UAICF, avec en parallèle une présentation succincte de notre initiative aux artisans présents à l'édition 2015 de Rail Expo, puis en janvier dernier aux dirigeants de la FFMF, nous étudions un nouveau projet à développer entre les associations par l'intermédiaire des fédérations. Le choix s'est porté sur la Petite Ceinture de Paris et ses extensions, une ligne malheureusement oubliée dans un paysage urbain très dense.

Aujourd'hui, le projet est suffisamment avancé pour lancer l'édition du bulletin technique et historique pour vous accompagner dans vos futures réalisations. Ce bulletin réservera sa page 4 pour vous permettre de présenter des photographies de site réels ou vos travaux de modélisme, mais également, cette page sera ouverte aux artisans, revues, et fabricants afin d'établir le lien nécessaire entre tous les acteurs de ce grand projet. Daniel Leclerc (Association de Creil) et Philippe Souze (Association de Paris-Austerlitz) exposeront leurs travaux de recherche dans les pages centrales 2 et 3. Mais avant de leur laisser la primeur d'un premier sujet, il convient de planter le décor et de définir quelques recommandations techniques pour le show-case « Petite Ceinture ».

L'idée principale des recommandations que nous vous proposons est avant tout de vous laisser une large liberté dans la conception de votre projet afin de vous permettre une grande créativité, car les sujets ne manquent pas ! En page 4, vous allez découvrir la gamme des premiers bâtiments parisiens de Christophe Constant (Architecture et Passion) : je vous laisse le soin d'apprécier.

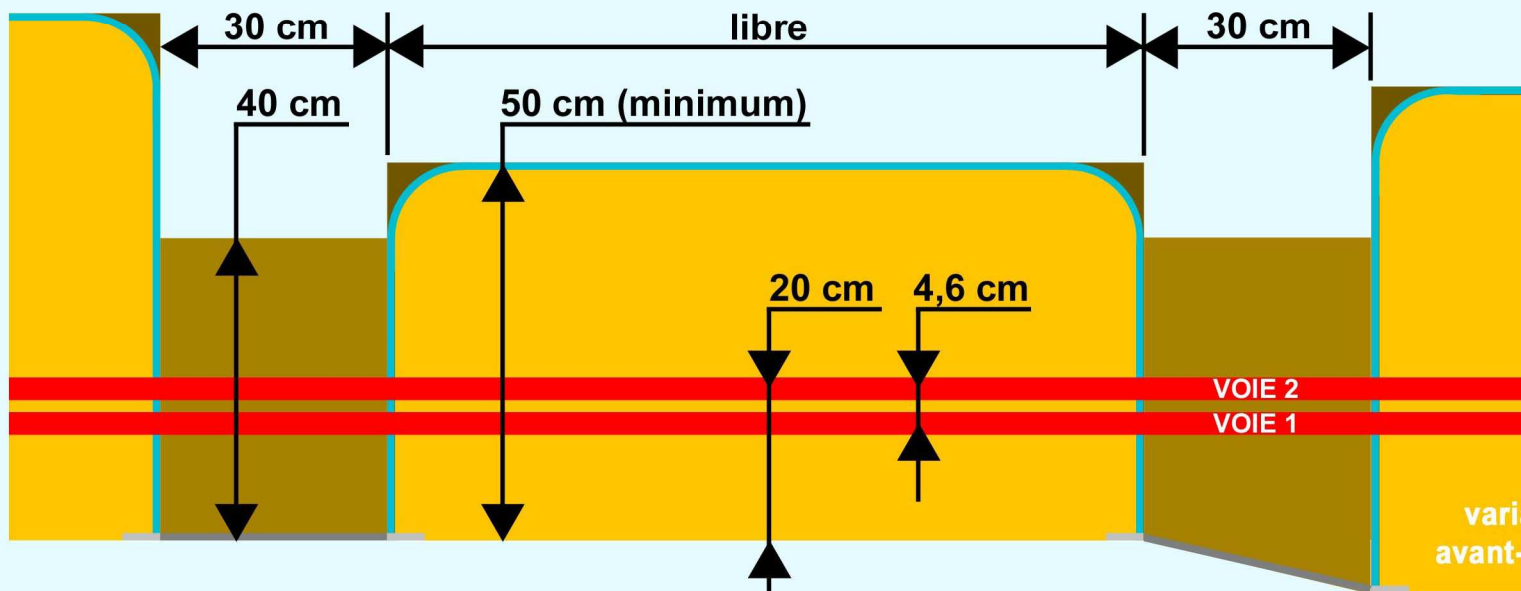
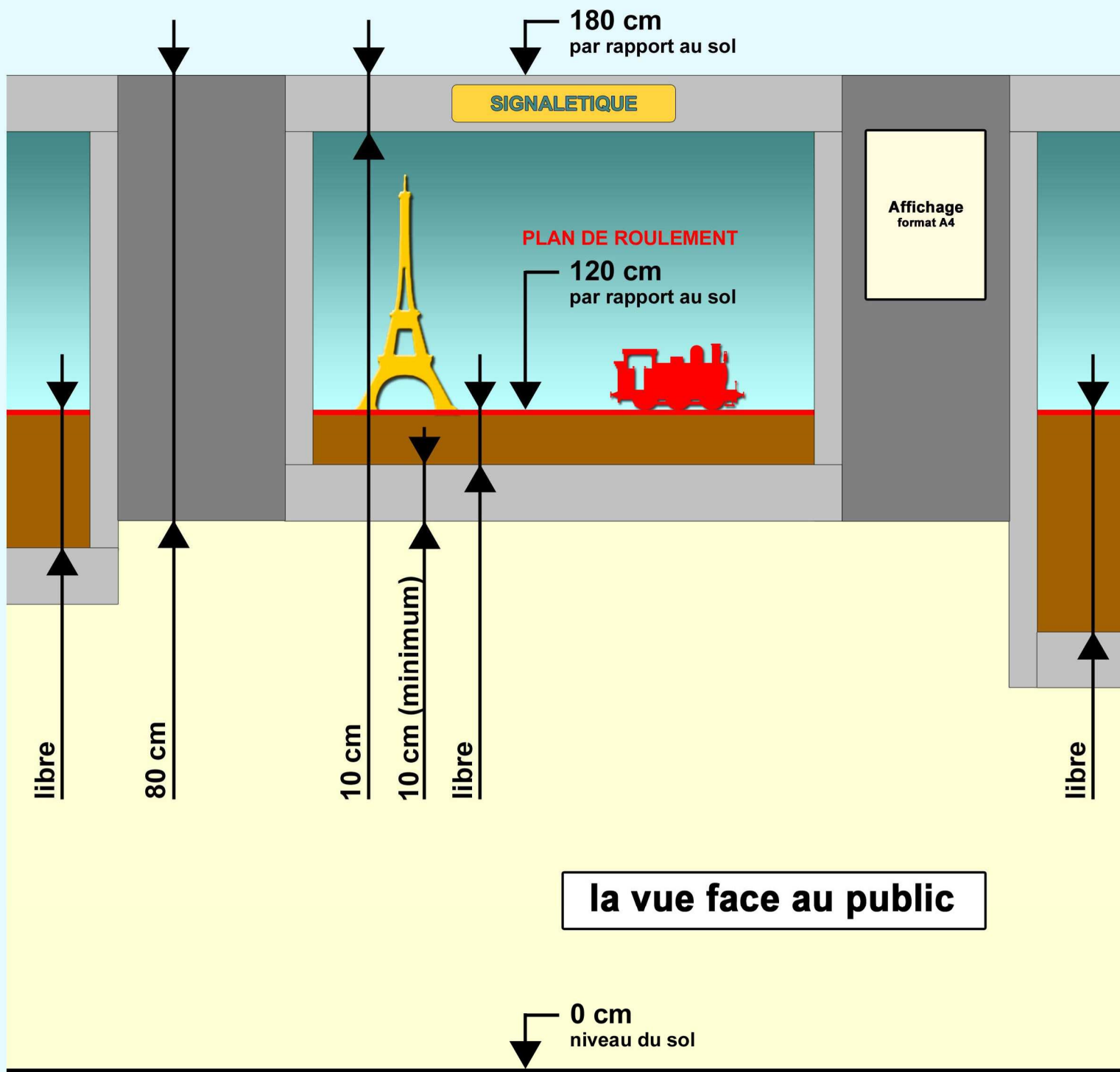
Pour coordonner l'ensemble des modélistes, des fédérations, des associations nationales (AMFI, AFAN, GEMME et Cercle du Zéro), des artisans, des revues, et des fabricants, et permettre à chacun de mener à terme son projet, nous avons bien conscience qu'il faut accorder un délai raisonnable pour la fabrication des show-cases dans les associations : nous envisageons la première présentation du grand réseau de la « Petite Ceinture » dans une exposition nationale française en 2020, puis nous espérons également participer à plusieurs grandes manifestations européennes.

Pierre LHERBON
Cédric DAEYE

Nota : suite à un échange à Fédé Rail 2016 entre l'AFAN et l'UAICF, l'AFAN étudie une déclinaison à l'échelle N du projet de la petite ceinture.



Paris - Cours de Vincennes



La Petite Ceinture de Paris

avec ses extensions ferroviaires



La menuiserie

Les caractéristiques techniques du show-case sont :

- longueur : libre
- profondeur préconisée : 0,50 m
- hauteur du plan de roulement : 1,20 m
- signalétique : année/époque et lieu/imaginaire
- peinture des caissons : noir mat
- double voie avec entre-axe FFMF de 4,60 cm
- interface axée sur la voie 2
- éclairage du décor par un tube néon ou par une bande LED
- fond de décor réalisé avec un arrondi dans les angles

Les variantes :

1. les grands ensembles ferroviaires peuvent être réalisés sans show-case et sur plusieurs modules
2. le show case avec une avant-scène agrandie est accepté toutefois, les diviseurs scéniques devront être adaptés
3. un show-case "courbe" (sous une autre forme) est bien sur accepté

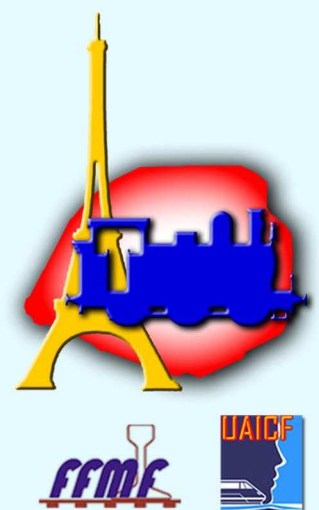
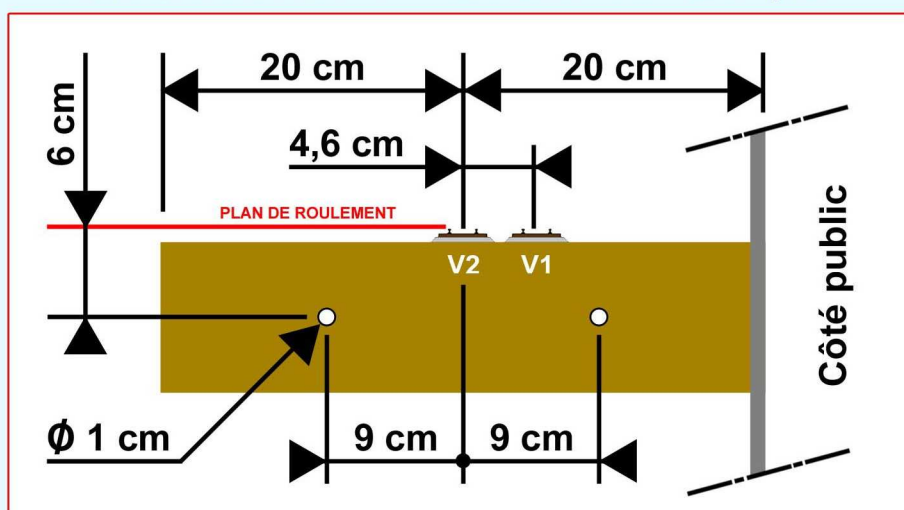
Les caractéristiques techniques du diviseur scénique sont :

- longueur impérative : 0,30 m
- hauteur impérative : 0,80 m
- profondeur impérative : 0,40 m

Nota : une deuxième partie traitera de l'exploitation et du câblage électrique dont :

- l'exploitation est envisagée en mode digital
- le cantonnement sera manuel et intégré dans les diviseurs scéniques
- les connexions électriques utiliseront des fiches bananes (diamètre de 4 mm)

Ci-dessous, le détail de l'interface du diviseur scénique.



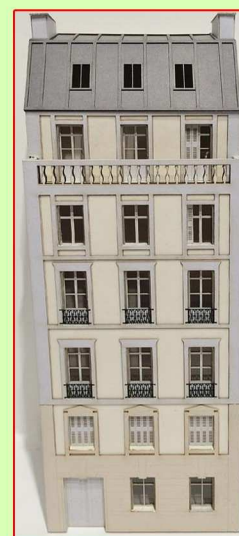
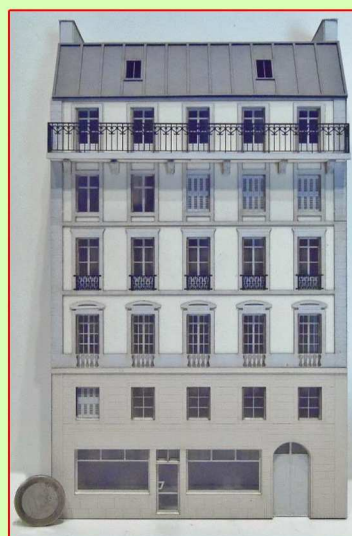
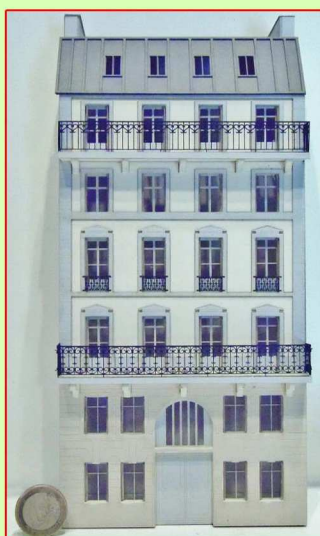


Les bâtiments urbains

La Petite Ceinture contourne la capitale et au niveau du décor, différents thèmes peuvent s'enviesager. De la verdure du parc Montsouris aux usines de la station de Flandre-Ceinture, vous trouverez forcément un environnement à votre convenance.

Pour les secteurs mettant en valeur les quartiers urbains de la périphérie, Christophe Constant (Architecture et Passion) nous propose déjà quelques bâtiments bien spécifiques avec leurs toits en zinc et dont certaines façades nous évoquent les immeubles haussmannien qui ont cette particularité de présenter « côté rue » des fenêtres changent de style au grès des étages pour finir par des lucarnes sous les toits. Le montage des bâtiments parisiens est présenté dans le numéro 614 de RMF.

Mais en complément de ces immeubles imposants qui viendront parfaitement habiller votre fond de décor, nous découvrons, encore de nos de jours, au fil des ruelles qui jalonnent le tracé de la Petite Ceinture, de nombreuses petites habitations, d'un ou deux étages, type village, que Christophe a également à son catalogue.



En détail : les portes de garage (rue Florian - 20e arrondissement)

